

Ω-Per tenebras lux transit-Ω

GRYFFON.NET <> PLAN DU SITE



Home | Présentation

Devise latine

La devise de GRYFFON « Per tenebras lux transit » fait preuve d'universalité et s'inscrit dans un contexte. Au sens propre, « La lumière traverse les ténèbres » peut s'appliquer à l'espace. Une étoile filante est une lumière qui traverse les ténèbres nocturnes. Les étoiles ne sont visibles que dans l'obscurité qui les révèle. Lorsqu'une fusée décolle la nuit, un panache lumineux l'accompagne dans le ciel.

D'un point de vue pratique, cette devise peut aussi s'appliquer à tous les phares et projecteurs du globe, modernes et antiques. Le plus bel exemple est le phare d'Alexandrie, septième merveille du monde.

Dans la mythologie égyptienne, le griffon personnifie la lumière sortant des ténèbres et dans le contexte du vidéoprojecteur il y a la technique d'une lumière projetée sur un tableau. Mais en utilisant le logiciel GRYFFON il faut comprendre « Per tenebras lux transit » au sens figuré et la devise devient métaphorique. Il s'agit de la lumière de la connaissance qui perce les ténèbres de l'ignorance.

Illumination, éclair de génie ou explications lumineuses, GRYFFON est une aide moderne à la compréhension de contenus divers.





■ Pas de tir – Apollo 8

Programme Apollo-Saturne V

Des projecteurs pénètrent les ténèbres qui entourent Apollo 8 sur le pas de tir 39-A du Kennedy Space Center. Cette mission était le premier vol habité utilisant la fusée Saturne V.

Haute de 363 pieds, Saturne V était un engin de propulsion multi-étages et multimoteurs plus grand que la Statue de la Liberté. Tous ensemble, les moteurs de Saturne V produisaient autant d'énergie que 85 barrages Hoover.



Présentation vidéoprojetée

Méthodes et moyens dans l'enseignement

Dans l'Education, la gestion documentaire est organisée par les professeurs qui enseignent une matière. Une communauté de travail se forme entre les professeurs d'un établissement et un Centre de Documentation et d'Information (CDI) est à leur disposition.

Chaque année, on passe en revue les programmes afin d'établir les séquences de cours et le rythme scolaire avec un planning prévisionnel.

Les élèves progressent dans leurs matières avec un cahier de cours, un cahier d'exercices et un manuel scolaire. A côté du manuel papier, les éditeurs améliorent en permanence une version numérique.

Les technologies de l'information ont amené à l'école un Environnement Numérique de Travail (ENT). Ainsi les professeurs, les élèves et les parents disposent de ressources accessibles par internet avec un identifiant et un mot de passe.

Dans les établissements, une salle informatique est équipée avec de nombreux logiciels. Le progrès se situe dans un réseau informatique avec dans chaque salle de cours un ordinateur relié à un vidéoprojecteur.

Le cours magistral repose souvent sur la distribution de photocopies qui sont indispensables pour les exercices et les évaluations.

Technologies de la Communication

Avec le vidéoprojecteur et le logiciel Gryffon, on peut gérer efficacement et agréablement les séances d'exercices et les corrections. Pour présenter les contenus numériques, les outils bureautiques standards ne sont pas adaptés.

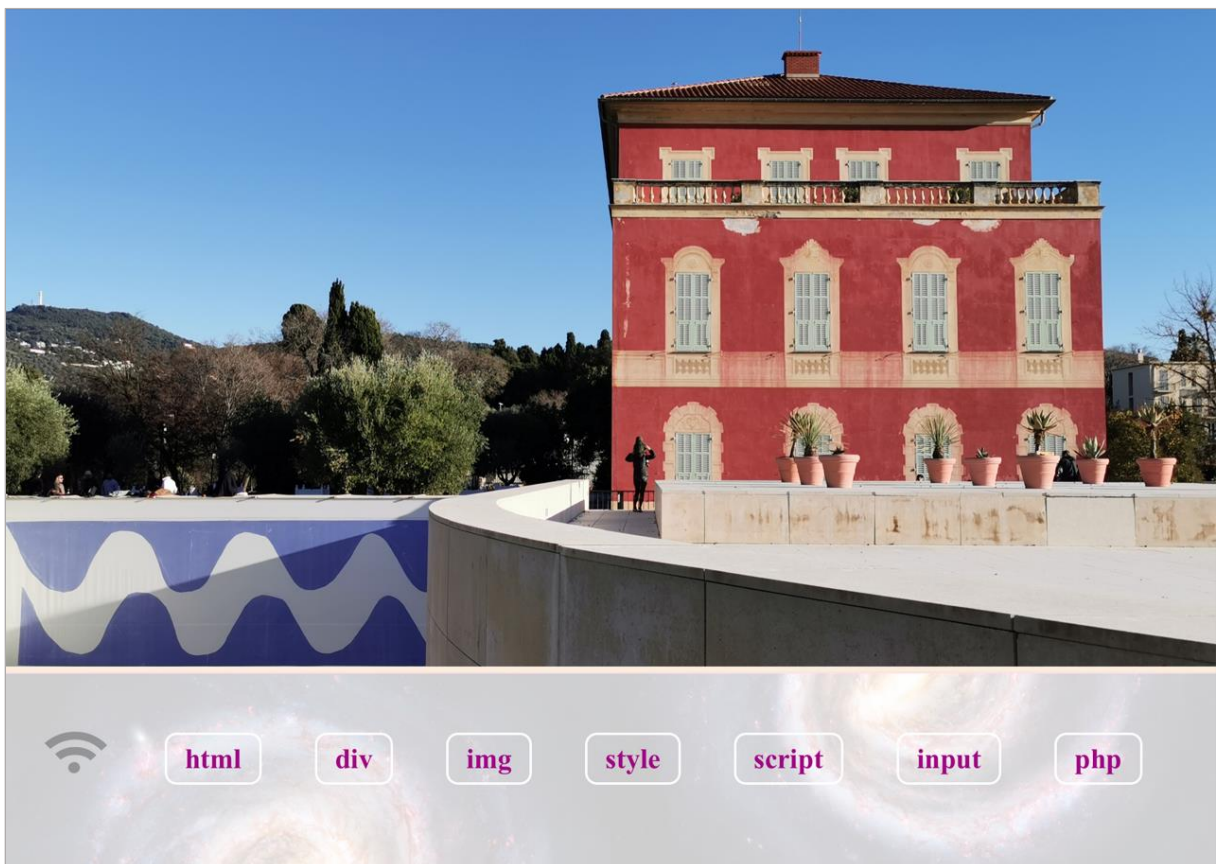
Le professeur peut organiser le classement et la présentation de ses ressources documentaires informatiques (images, fichiers PDF) autour d'une page web.

Avec Gryffon, la simplicité d'utilisation et la rapidité d'accès à l'information permettent le déroulement d'un cours fluide et une bonne gestion de classe.

L'apprentissage des rudiments du langage HTML demande peu d'efforts et cela doit être enseigné aux professeurs comme aux élèves dès le Collège.

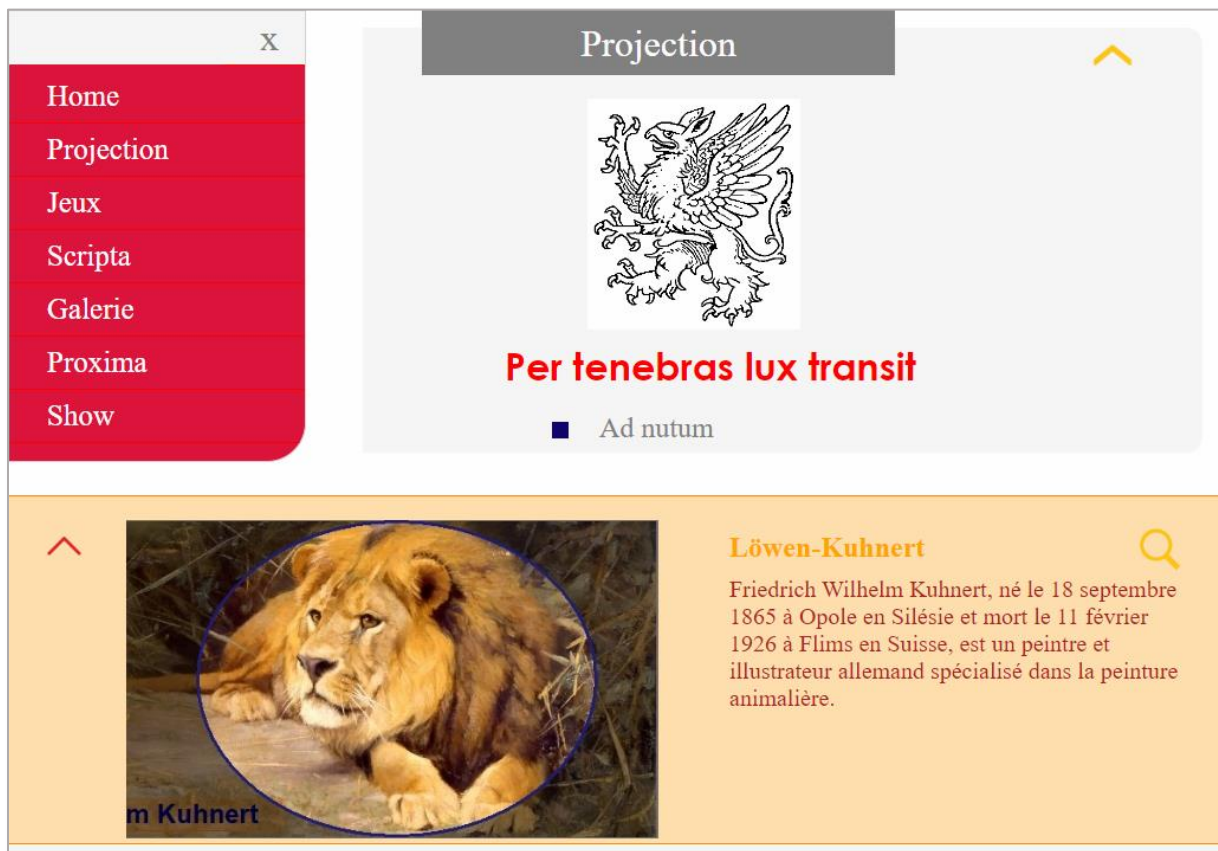
Pour ma part, j'ai appris sans difficulté à des élèves de 6^{ème} à créer une page web avec une image, un titre et un paragraphe.

Avec un simple éditeur de texte, les élèves reproduisent les quelques lignes de code nécessaires. Les prérequis sont une connaissance de base des fichiers informatiques avec leurs extensions et leur classement sous forme d'arborescence dans des dossiers.



■ Musée Matisse - Cimiez - Nice

Projection | La découverte par l'image



Visuel associé : Tapisserie de Bayeux

Domaine : Narration (Histoire – Voyage)

□ Projection 1 | Ad nutum

Projection d'un diaporama

Exemple de diaporama d'une série de cinq images cliquables avec les titres et les commentaires.

Vidéoprojection avec Gryffon



Mode d'emploi

Description des fonctionnalités du logiciel Gryffon et des types de support employés au collège. Image cliquable du « Pyramidion » avec un lien hypertexte vers la page « Projection 2 ».

Téléchargement Gryffon

Espace de téléchargement du logiciel Gryffon Light avec des consignes d'emploi.

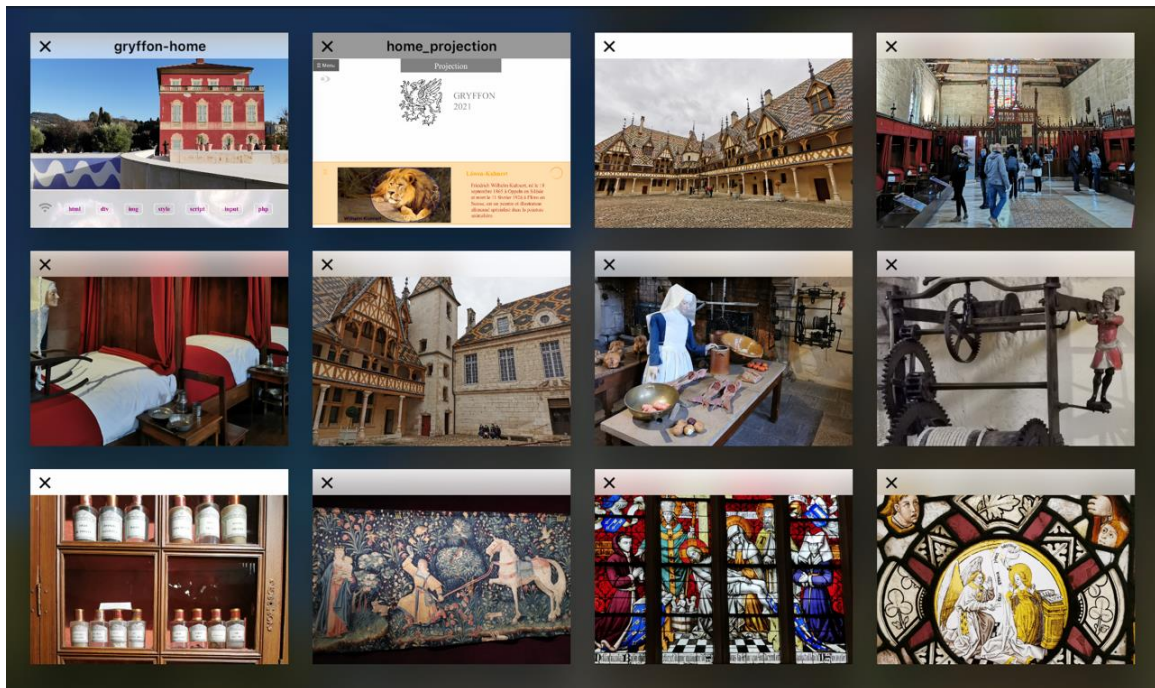
Etude du Stabylo

Déclinaisons latines

Tableau pour tester les stabylos avec la fonctionnalité « Masquer-Démasquer ». En cliquant sur un mot du tableau, on le surligne en jaune ou en orange. Le bouton « Masquer » cache tous les mots surlignés. On peut démasquer les stabylos un par un, en cliquant dessus.

Hospices de Beaune

Présentation historique, architecturale et pédagogique des Hospices de Beaune depuis l'époque du Duc de Bourgogne Philippe le Bon jusqu'à nos jours. Le surlignage du texte en jaune permet de repérer l'information à mémoriser.



□ Projection 2 | Ipso facto

Spot mobile horizontal



Spot rectangulaire

Avec cet outil « Drag and Drop » on peut faire ressortir sur un fond devenu sombre une information en ligne ou en colonne.

Cinq jetons cliquables en mode va-et-vient permettent de simuler la fonctionnalité du « Glisser-Déplacer » du spot rectangulaire sur cinq clichés du Japon.

Nippon travel 2019

Cette section développe in extenso cinq diapositives du Japon avec le spot rectangulaire en haut et en bas de chaque image.



■ Quartier Harajuku - arrondissement de Shibuya - Tokyo



□ Projection 3 | Audaces fortuna juvat

Spot mobile vertical



Une grille de six diapos d'une publication Instagram est éclairée selon un découpage de trois colonnes avec le spot rectangulaire.

Aigle et Dragon

Nice – Cathédrale russe

Montage photo autour de la cathédrale russe Saint-Nicolas à Nice. Il semblerait que Jésus-Christ soit le premier cosmonaute de l'humanité.

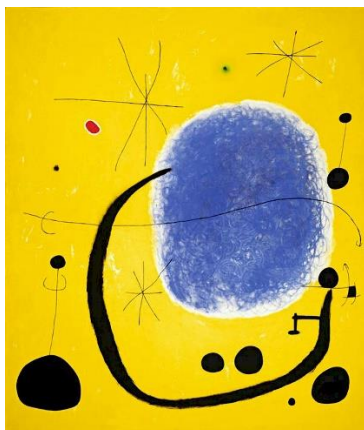


Armoiries de la Russie

L'aigle bicéphale qui regarde vers l'Orient et l'Occident porte le bouclier de Saint Georges.

Joan Miró

En 1967, Joan Miró réalise le tableau intitulé « L'or de l'azur ».



Saint Georges

Né en Cappadoce de parents chrétiens, Georges devient officier dans l'armée romaine. Un jour, il traverse une ville terrorisée par un dragon qui dévore tous les animaux de la contrée.

Personnifiant l'idéal chevaleresque, saint Georges est représenté à cheval, en armure, portant un écu et une bannière d'argent à la croix de gueules.

Jeux | Exploration d'un thème

X

Jeux

Home

Projection

Jeux

Scripta

Galerie

Proxima

Show

Per tenebras lux transit

■ Cogito ergo sum

Rassvet - ISS

Rassvet (Aurore en russe) est un mini-module de recherche et de stockage qui permet l'accostage des vaisseaux russes à la station spatiale internationale. Rassvet a été convoyé dans l'espace en mai 2010 par la navette Atlantis.

Visuel associé : ISS - Zarya et Zvezda

Domaine : Compréhension (Eléments-clé)

□ Jeu 1 | Cogito ergo sum

L'épopée de la science

Etude de l'outil ENTOURER

Le mode « Entourer » de Gryffon permet de dessiner un rectangle sur une diapositive avec une couleur au choix. La fonctionnalité « Masquer-Démasquer » permet de créer facilement des jeux de cartes à mémoriser.



Conquête du savoir

Parallèlement au savoir scientifique, les progrès techniques ont permis la conquête de l'air et de l'espace.

Hello world !

Galerie de portraits des grands savants de la science moderne autour du segment orbital russe de la station spatiale internationale.

Conquête de l'air

Icare

Dédale et Icare sont parvenus à voler avec des ailes en cire et en plume. Icare en prenant trop d'altitude a perdu ses ailes et meurt précipité dans la mer qu'on appelle maintenant mer Icarienne.

Les frères Montgolfier

Les frères Montgolfier sont les inventeurs de la montgolfière grâce à laquelle a été réalisé en 1783 le premier vol d'un être humain.

Louis Blériot

Louis Blériot (1872-1936) est le premier aviateur à avoir traversé la Manche, le 25 juillet 1909, avec le Blériot XI. Presque 60 ans plus tard, la mission « Apollo 11 » a permis d'envoyer dans l'espace les cosmonautes Armstrong et Aldrin qui se sont posés sur la Lune le 20 juillet 1969.



■ Blériot XI



■ Module lunaire EAGLE

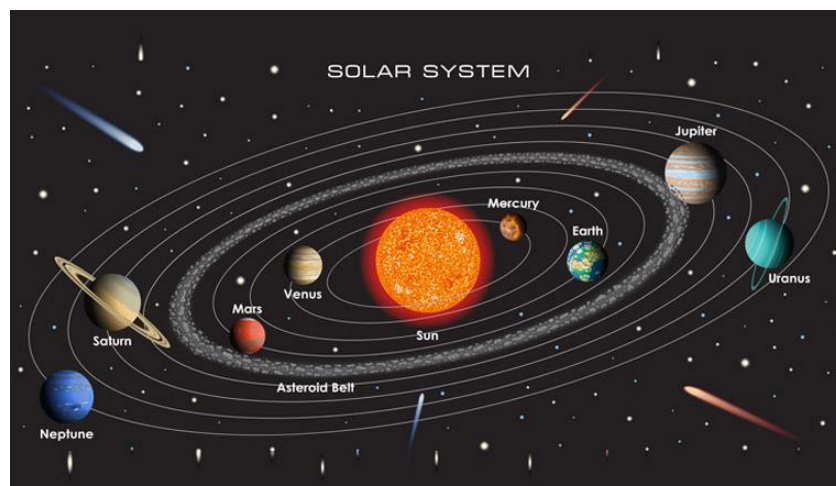
Système solaire

Johannes Kepler

Johannes Kepler (1571-1630) est parvenu à percer le mystère du mouvement des planètes de notre système solaire.

Astronomia nova

Ouvrage d'astronomie écrit par Johannes Kepler qui contient les résultats de ses années de travail sur les mouvements de la planète Mars.



□ Jeu 2 | Sidereus nunci

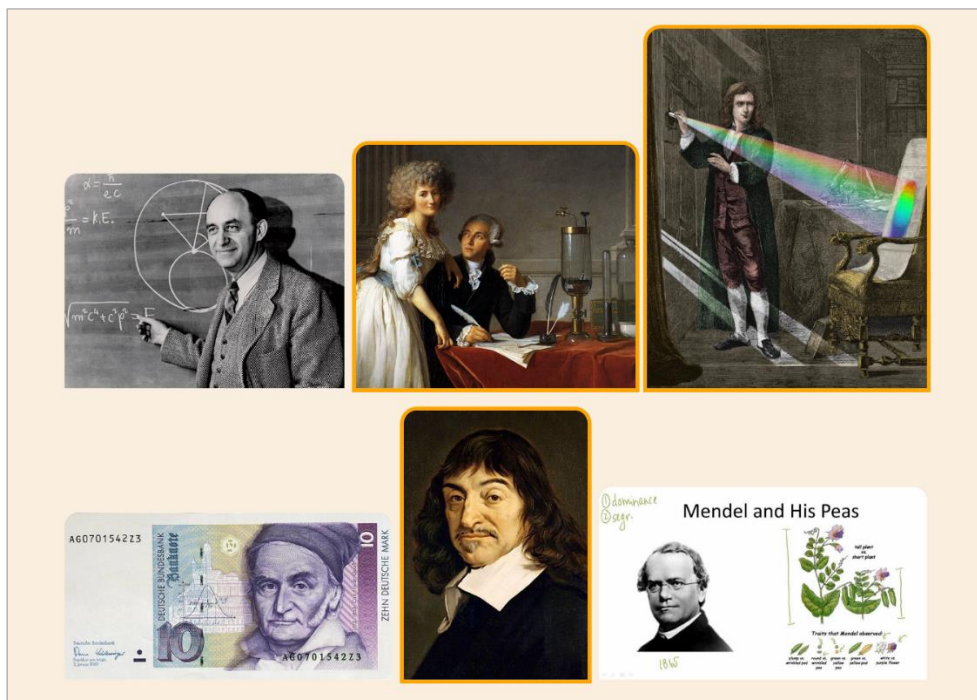
Histoire & Savants

Lunette de Galilée

Galilée met au point une lunette astronomique qui le transforme de physicien en astronome. En 1610, il écrit un traité d'astronomie, intitulé « Sidereus nunci », qui signifie « Le messager des étoiles ».

Cogitate !

Jeu de flèches - Jeu de mémoire - Culture latine - Astrologie et Astronomie - Culture scientifique - Culture latine - Une célébrité.



□ Jeu 3 | Quo non ascendam

Station Spatiale & Shuttle

Destination ISS

La Station Spatiale Internationale a pour vocation de fournir à un équipage d'astronautes un milieu habitable dans l'espace. Sa construction, débutée en novembre 1998, résulte de l'assemblage de modules transportés dans l'espace.

Major Tom to Ground Control

Jeux de mots - Rassvet - Instagram - Culture Blog - Une célébrité.



▪ GRYFFON : Outil Eponge



▪ Station Spatiale Internationale



▪ Laboratoire Colombus

Scripta | La Connaissance par l'étude

Visuel associé : Statue de la Liberté

Domaine : Education (Acquisition du savoir)

□ Scripta M | Verba volant

Scripta manent

Objectif Lune - Missions Apollo

Neil Armstrong est le premier homme qui a marché sur la Lune, le 21 juillet 1969, grâce à la mission Apollo 11 et le module d'excursion lunaire « Eagle ». Le monde a retenu sa formule « That's one small step for man, one giant leap for mankind ». La technique du Rendez-vous orbital a permis à l'équipage de trois hommes de retourner sur Terre sans encombre.

Giant steps are what you take
Walking on the moon
I hope my leg don't break
Walking on the moon
...

Dans l'Antiquité, la navigation en Méditerranée s'avérait périlleuse. L'Odyssée, chef-d'œuvre littéraire composé au VIIe siècle avant JC, est une épopée grecque attribuée à Homère.

Mars - Nouvelle frontière

La Louve Capitoline a nourri Romulus et Rémus qui sont les enfants de la vestale Rhéa Silvia et du dieu Mars.

Les rovers Curiosity et Perseverance ont été développés par la NASA et le MSL (Mars Science Laboratory) pour étudier l'environnement martien. Placés dans une sonde spatiale, ils ont décollé avec une fusée Atlas V.

L'Amphore d'Exékias est une céramique attique à figures noires. Le peintre athénien a dessiné les héros Achille et Ajax jouant aux dés sur un fond rouge-corail semblable au sol martien.

Les rovers sont protégés durant leur transport vers Mars par une sonde munie d'un parachute et d'un bouclier thermique. La plus haute montagne du système solaire est un volcan bouclier martien. C'est le Mont Olympe qui se dit « Olympus Mons » en latin.

Inspiration et feu sacré

Dès la plus haute antiquité, la femme incarne l'inspiration, représentée par des Muses.

À Rome, les vestales étaient des prêtresses vierges qui pratiquaient des rites sacrés afin de protéger la cité. Une des tâches principales des vestales était d'entretenir le feu sacré du foyer à l'intérieur du temple.

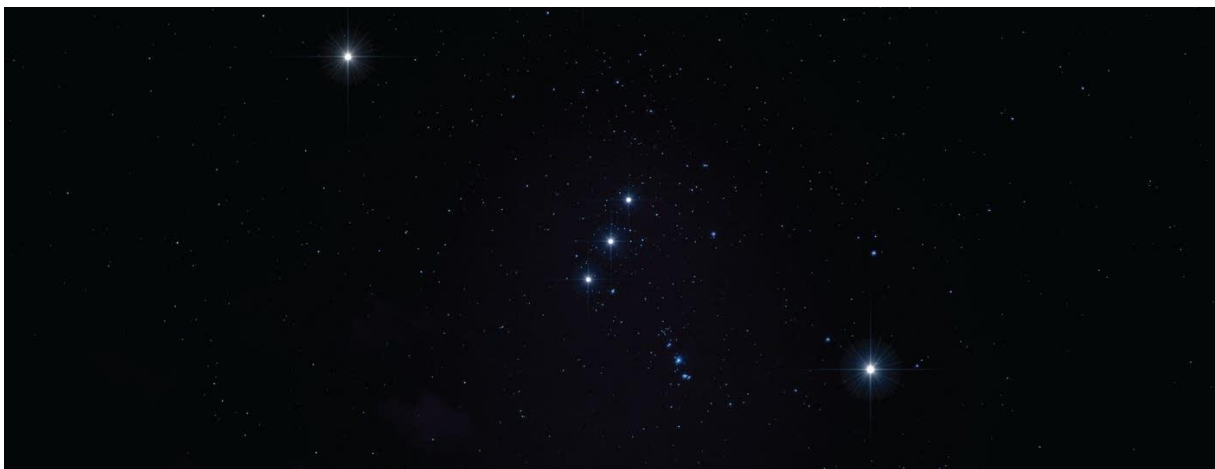
La statue de la Liberté est un symbole grandiose avec sa flamme qui éclaire le monde.

La déesse Aphrodite représente le désir et la passion charnelle. C'est un thème majeur de « Tannhäuser », opéra de Richard Wagner, où le début de l'action se situe au « Venusberg ».

Objectif Lune - Missions Artemis

La déesse Artémis est à l'honneur dans l'art gréco-romain. Diane de Gabies et Diane de Versailles ou Diane Chasseresse sont des statues emblématiques exposées au Musée du Louvre.

La fusée Atlas V est un lanceur capable de placer en orbite des satellites et de propulser des sondes spatiales. Pour renouveler l'exploration lunaire, la NASA travaille sur un lanceur (Space Launch System) qui succédera à la fusée Saturne V des missions Apollo.



■ Constellation d'Orion

Orion est un programme de la NASA de développement d'un vaisseau spatial destiné à amener des astronautes sur la Lune en 2025. Dans la mythologie grecque, Orion est un chasseur géant qui succombe à une flèche lancée par Artémis.

Collegix

Galaxie

La Voie lactée, dont nous faisons partie, est une galaxie spirale qui aurait 100 milliards de planètes.

Exploration

Le Rover Curiosity est un explorateur de l'environnement martien.

Histoire

Philippe Auguste Francorum Rex. César et la Guerre des Gaules.

Géo

Le plus ancien temple dédié à Vesta est un petit temple rond situé sur le Forum Romain. Le temple de Vesta de Tivoli dans le Latium date du 1er siècle avant JC.

Art

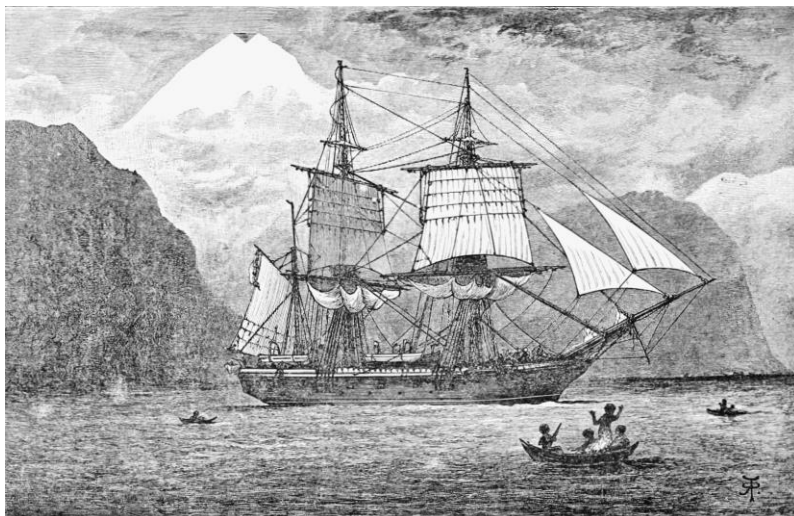
L'art classique est une forme artistique qui s'est développée en France et en Europe au XVIIIe siècle. Ses principes prennent leur origine dans les modèles de l'art gréco-romain.

Physique-Chimie

La mission Messenger a permis d'observer la densité, l'histoire géologique, le champ magnétique, la structure centrale, les pôles et l'exosphère de la planète Mercure.

SVT

Rôles des cellules vivantes. En étudiant l'immunité, on s'aperçoit que la préservation de la vie au niveau cellulaire est un système complexe.



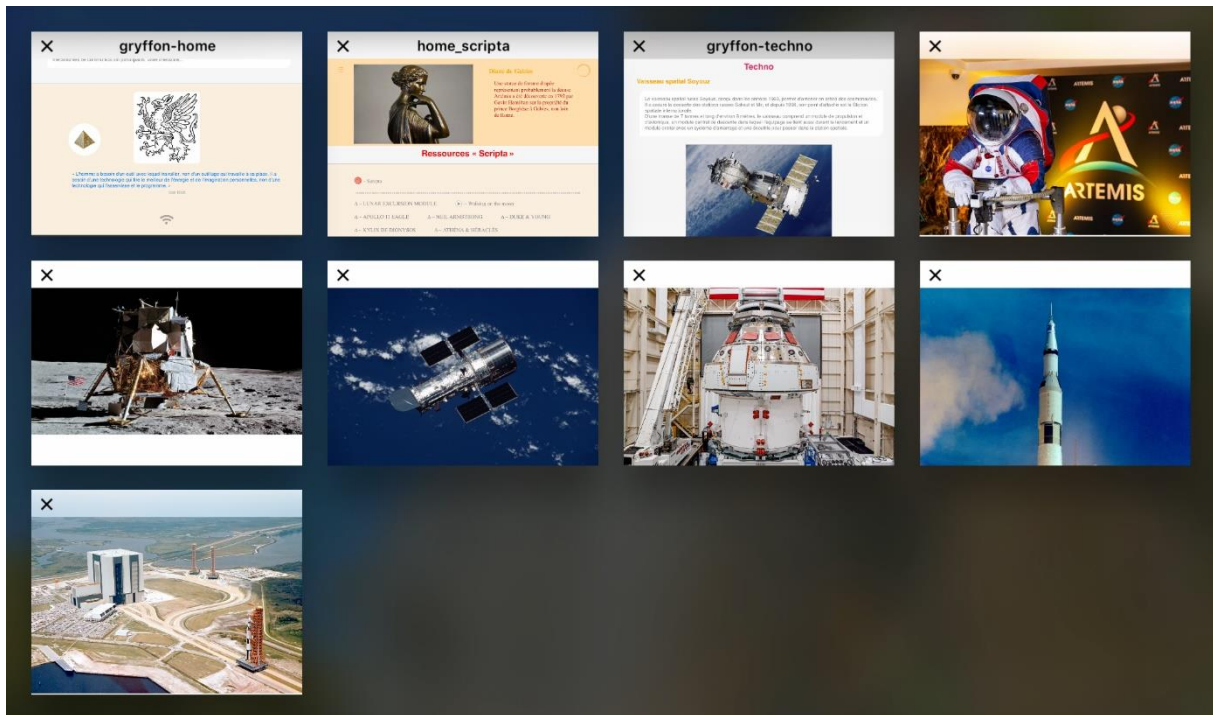
■ HMS Beagle dans le détroit de Magellan

L'origine des espèces. Charles Darwin et le voyage du Beagle.

Techno

Le vaisseau spatial russe Soyouz, conçu dans les années 1960, permet d'amener en orbite des cosmonautes.

Le programme américain Artemis est un programme spatial habité de la NASA, dont l'objectif est d'amener à nouveau un équipage sur le sol lunaire d'ici 2025.



Les missions Artémis mettent en œuvre des technologies avancées dans la préparation du retour sur la Lune ; structures au sol de lancement, fusée d'une puissance titanesque, vaisseau spatial Orion de nouvelle génération, station de support lunaire en orbite, module d'atterrissage lunaire et combinaisons spatiales pour l'espace sidéral.

Scripta H | Les Colonnes d'Hercule

Plus ultra

La naissance d'Hercule

Héraclès, ou Hercule chez les Romains, naît à Thèbes, ou à Tirynthe. C'est le fils de Zeus et d'Alcmène, l'épouse du roi Amphitryon.

Les Colonnes d'Hercule est le nom donné dans l'Antiquité, aux montagnes qui bordent le détroit de Gibraltar. Elles sont les supports des armoiries de l'Espagne et portent la devise de Charles Quint, « Plus ultra ».



■ Hercule combat le Lion de Némée

Présentation interactive

J'ai défini une typologie de présentation de l'information sous forme de pages web.

Le premier type est « La route des images » où défilent une vingtaine de vues. « Les colonnes d'Hercule » est le second type d'une simplicité évidente. L'information est groupée en colonnes qui présentent verticalement une succession d'images et de textes. Chaque image est nommée et un lien hypertexte ouvre cette image en plus grand format dans une nouvelle page du navigateur.

Douze travaux

Le lion de Némée

La première mission d'Hercule l'amène à Némée dans le territoire de l'Argolide. Il aperçoit un lion monstrueux et lui décoche des flèches offertes par Apollon, mais la bête est invulnérable.

L'hydre de Lerne

Le monstre de Lerne sortait des marais et ravageait les récoltes et les troupeaux. On raconte que le souffle qui s'échappait de ses têtes de serpents était mortel.

La biche de Cérynie

Cette créature sacrée d'Artémis est d'une extrême rapidité. Elle a des bois d'or et des sabots d'airain. Hercule poursuit l'animal toute une année.

Le sanglier d'Érymanthe

Le sanglier d'Érymanthe était une bête énorme qui terrifiait les habitants du mont Érymanthe en Arcadie.

Les écuries d'Augias

Élis était une cité grecque située au nord-ouest du Péloponnèse, à l'ouest de l'Arcadie. Elle était la capitale de l'Élide. Augias, roi d'Elis, possédait 3000 bœufs dont les écuries n'avaient jamais été nettoyées depuis 30 ans.

Les oiseaux du lac Stymphale

Le lac Stymphale est un lac aujourd'hui en partie asséché, situé dans la partie nord-est du Péloponnèse, en Grèce. Dans la mythologie grecque, des oiseaux carnassiers infestaient les bois près du lac Stymphale, en Arcadie.

Le taureau crétois de Minos

Située en Méditerranée orientale, au sud-est du Péloponnèse, la Crète, berceau de la civilisation minoenne, est aujourd'hui une île grecque.

Les cavales de Diomède

Diomède, roi de Thrace régnait sur le peuple belliqueux des Bistones. Il maintenait ses quatre juments attachées par des chaînes de fer à leurs mangeoires de bronze et les nourrissait de la chair de ses hôtes.

La ceinture d'Hippolyte

Les Amazones sont des intrépides guerrières qui portent arc et flèches. Le dieu Arès leur fit don d'une ceinture qu'elles ont toujours avec elle.

Le troupeau de bœufs de Géryon

Géryon est un géant triple, fils de Chrysaor et de l'océanide Callirhoé. Les terres où paît son bétail sont baignées par l'océan Atlantique.

Les pommes d'or du jardin des Hespérides

Les Hespérides, nymphes du Couchant, sont les trois filles du titan Atlas. Elles habitaient dans un jardin merveilleux où un arbre fabuleux donnait des pommes d'or et elles s'amusaient en chantant.

Pour réussir son épreuve, Hercule dû d'abord tuer le gardien du jardin, Ladon, un dragon à cent têtes. Suivant le conseil du dieu marin Nérée, il rendit visite au titan Atlas, courbé sous le poids de la voûte céleste qu'il était chargé de supporter. Hercule proposa à Atlas de le remplacer, pendant qu'il irait lui chercher trois fruits d'or.

La capture de Cerbère

Cerbère était un chien monstrueux qui possédait trois têtes et dont le corps se terminait par une queue de dragon. Sa voix d'airain terrorisait tous ceux qui l'approchaient.

Quand Hercule réclama Cerbère au maître des Enfers, Hadès répondit qu'il serait à lui s'il parvenait à le maîtriser sans avoir recours à sa massue ni à ses flèches. Hercule réussit à maîtriser Cerbère en l'étouffant sans arme, avec la seule peau du lion de Némée comme protection.

Galerie | Arts et techniques

X

Home
Projection
Jeux
Scripta
Galerie
Proxima
Show

Galerie

Per tenebras lux transit

■ Galactica

Amida Nyoraï

Le bouddha Amida Nyoraï est le gardien de l'ouest. Il est surnommé « le grand compatissant ». C'est l'intercesseur privilégié entre les hommes et les dieux. En récitant son nom, on peut renaître au « Paradis de la Terre pure ».

Visuel associé : Fosse d'orchestre

Domaine : Culture (Musée, spectacle, lecture)

□ Galerie 1 | Galactica

Florilège céleste

MIR

Mir est la première station spatiale conçue pour une occupation permanente de l'espace par l'homme.

ISS

La Station Spatiale Internationale résulte de l'assemblage de plusieurs modules transportés dans l'espace.

Chimères

L'Union astronomique internationale a approuvé les noms d'une douzaine de sites de l'Astéroïde Bénou.

Tanabata

La Fête des étoiles de Tanabata est une fête traditionnelle japonaise qui a lieu le 7 juillet.

Elixir d'Amour

Opéra en deux actes du compositeur italien Gaetano Donizetti.

Tristan et Iseult

L'histoire se déroule en Cornouailles, en Bretagne et en Irlande.

□ Galerie 2 | O du mein holder Abendstern

Richard Wagner

Tristan et Isolde

Cet opéra est la mise en musique d'un poème que Wagner avait lui-même écrit d'après la légende médiévale celtique de Tristan et Iseult.

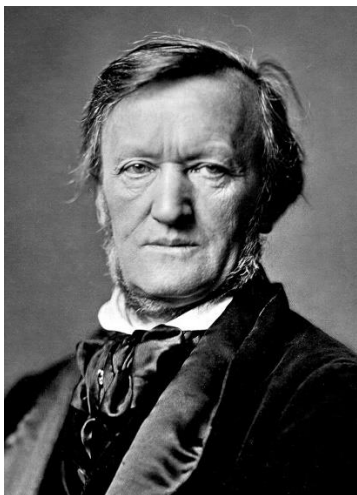
Tristan et Iseult

Ce film réalisé par Kevin Reynolds est une adaptation cinématographique de la légende celtique des deux amants.

Opéra

Tannhäuser

Opéra de Richard Wagner, auteur du livret et de la musique.



■ Richard Wagner



■ Klaus Tennstedt



■ Dietrich Fischer-Dieskau

Klaus Tennstedt, né à Mersebourg le 6 juin 1926 et mort près de Kiel, le 11 janvier 1998, est un chef d'orchestre allemand.

Dietrich Fischer-Dieskau, né à Berlin le 28 mai 1925 et mort le 18 mai 2012 à Berg en Bavière, est un baryton allemand.

O du mein holder Abendstern

Wie Todesahnung, Dämm' rung deckt die Lande,
umhüllt das Tal mit schwärzlichem Gewande;
der Seele, die nach jenen Höh'n verlangt,
vor ihrem Flug durch Nacht und Grausen bangt!

Da scheinst du, o lieblichster der Sterne,
dein sanftes Licht entsendest du der Ferne,
die nächt'ge Dämmrung teilt dein lieber Strahl,
und freundlich zeigst du den Weg aus dem Tal.

O du, mein holder Abendstern,
wohl grüsst' ich immer dich so gern;
vom Herzen, das sie nie verriet,
grüsse sie, wenn sie vorbei dir zieht, -
wenn sie entschwebt dem Tal der Erden,
ein sel'ger Engel dort zu werden!

Ô ma tendre étoile du berger

Comme une prémonition mortelle, le crépuscule couvre la terre,
et enveloppe la vallée d'un manteau de poussière ;
l'âme, qui aspire à gravir les cimes surgissantes,
s'effraie avant de s'envoler à travers cette nuit d'épouvante !

Là tu brilles, ô la plus aimée des étoiles,
tes rayons adorés dissipent le sombre voile,
dans la nuit, ta douce lumière se répand au loin,
et amicalement, pour quitter la vallée tu montres le chemin.

Ô ma tendre étoile du berger,
je te salue toujours bien volontiers ;
d'un cœur, que n'a jamais trahie sa foi,
salue-la quand elle passe près de toi, -
alors qu'elle prend son ascension dans la vallée,
pour devenir loin de la terre un ange de clarté !

Vénus

L'étoile du Berger est une appellation poétique pour exprimer l'apparition dans les lueurs de l'aube ou du crépuscule de la planète Vénus. La traduction littérale de l'allemand « Abendstern » est « Etoile du soir ».

Proxima | L'élévation

The screenshot shows a web application interface. On the left is a red sidebar menu with the following items: Home, Projection, Jeux, Scripta, Galerie, Proxima, and Show. The main content area has a header with the word 'Proxima' and a yellow upward arrow. Below the header is a large illustration of a griffin. Underneath the griffin, the text 'Per tenebras lux transit' is displayed in red, followed by a small blue square and the text 'Ad Astra'. Below this is a yellow banner featuring a photograph of the USS Macon blimp flying over a city. To the right of the photo, the text reads: 'USS Macon' in bold, followed by a description: 'L'USS Macon était un dirigeable de type Zeppelin, mis en service en 1933, puis exploité par la Marine des États-Unis pour la reconnaissance et le renseignement.' A yellow magnifying glass icon is located to the right of the text.

Visuel associé : Fusée Soyouz

Domaine : Action (Proxima One – Vue globale) & (Proxima Z – Travaux pratiques)

□ Proxima One | Ad Astra

SpaceX

Crew Dragon est un vaisseau spatial, conçu par la société SpaceX pour transporter du fret et des personnes vers la Station spatiale internationale. Le lanceur utilisé pour la mise en orbite est une fusée Falcon 9. Crew Dragon s'est amarré à l'ISS le 31 mai 2020 pour sa première mission habitée.

ISS

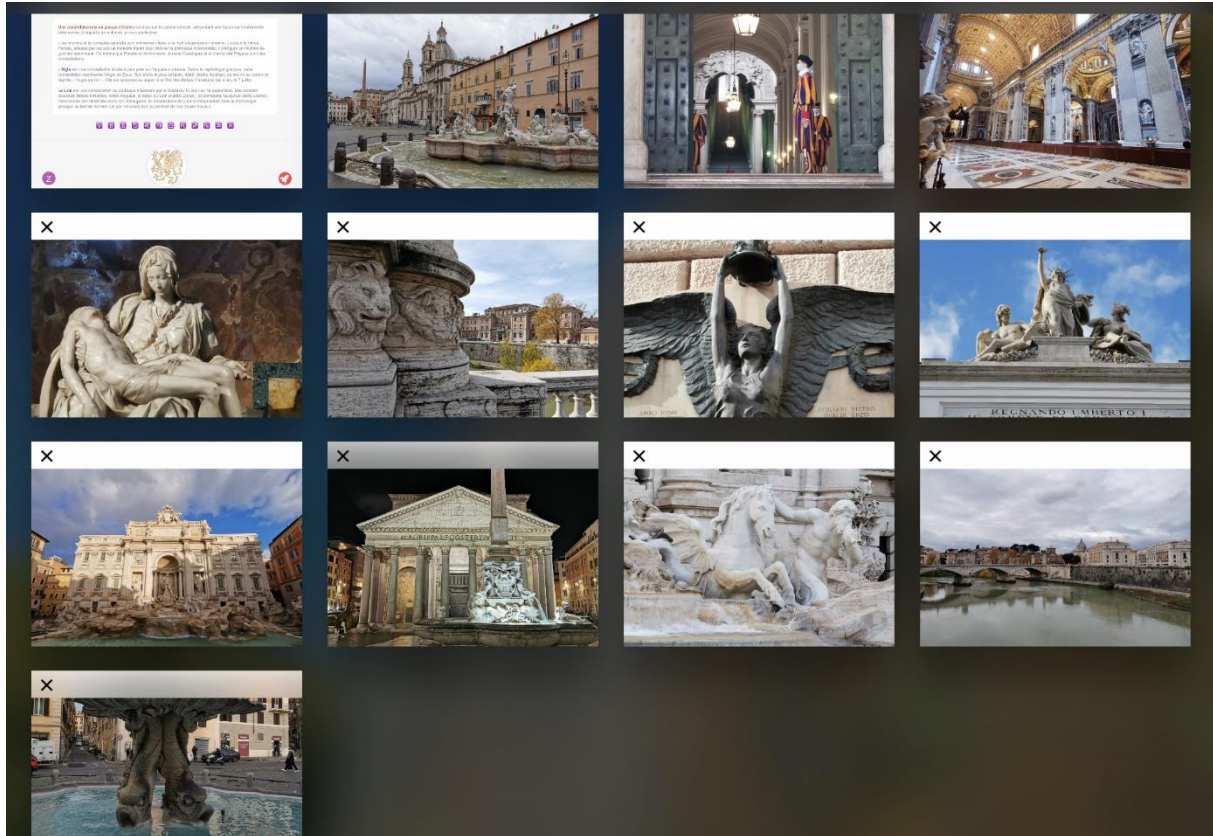
La Station spatiale internationale ou ISS (International Space Station) est placée en orbite terrestre basse. Elle est occupée en permanence par un équipage international. Sa construction a débuté en novembre 1998 avec Zarya, le premier module du Segment Orbital russe, lancé par une fusée Proton. Le module russe, nommé Rassvet (Aurore), a été convoyé en mai 2010 par la navette Atlantis.

L'Italie

La Louve Capitoline est une sculpture en bronze conservée à Rome au Musée du Capitole. C'est un symbole associé à la légende de Romulus et Rémus et à la fondation de Rome. La place Saint-Pierre, au Vatican, accueille la foule lors des grandes fêtes religieuses. Le temple de Vesta, avec sa forme ronde caractéristique, a servi de modèle à un très grand nombre de temples romantiques.

Constellations

Une constellation est un groupe d'étoiles voisines sur la sphère céleste, présentant une figure conventionnelle déterminée, à laquelle on a donné un nom particulier. Les constellations sont associées à des mythes et des légendes.



■ Parcours romain

□ Proxima Z | Also sprach Zarathustra

Prima ultimaque Z

Ainsi parlait Zarathoustra

Poème philosophique de Friedrich Nietzsche, publié entre 1883 et 1885, qui se compose de discours, de paraboles, de poésies et de chants répartis en quatre livres.

La cité perdue de Z

L'explorateur britannique Percy Fawcett a disparu dans une expédition légendaire au cœur de l'Amazonie. Le journaliste américain David Grann en a fait un ouvrage historique et biographique « The Lost City of Z ».

Quid Z

Zeus - Mythologie grecque

A l'origine du monde se trouve le Chaos, un abîme confus d'éléments indiscernables. Puis apparaît la Terre (Gaïa) qui donne naissance au ciel étoilé (Ouranos) et au flot marin (Pontos).
Filiation : Zeus, fils de Cronos, fils d'Ouranos | Planètes : Jupiter < Saturne < Uranus



Rhèa présentant une pierre emmaillotée à Cronos (dessin du bas-relief d'un autel romain).

Zevaco

Xavier Zevaco est un dessinateur et peintre français d'origine corse.

Zardoz

Zardoz est un film de science-fiction où Sean Connery tiens le rôle de Zed.

Mathématiques

Le fait de ne rien dénombrer donne Zéro en arithmétique.

Zayats

Zarathoustra avait parlé comme ceci avec son cœur, alors que le Soleil se tenait à midi : comme il jetait un coup d'œil interrogateur dans les cieux - à cet instant, il entendit le cri perçant d'un oiseau.

Zodiaque

Le zodiaque est une zone circulaire de la sphère céleste, dont l'écliptique occupe le milieu.

Zanabazar

Le nom de Zanabazar, artiste et maître spirituel, est la traduction mongole du vocable tibétain Jnanavajra « l'Éclair de la connaissance ». Un fossile de dinosaure à plumes, découvert en Mongolie, a reçu ce nom prestigieux de Zanabazar.

Zen

L'école Sōtō insiste sur la pratique du zazen ...

Die Zauberflöte

« La flûte enchantée » est un opéra chanté en allemand composé par Mozart. Le verbe « zaubern » signifie « faire de la magie ».

Zarya et Zvezda

La construction de la Station Spatiale Internationale a débuté par l'assemblage du segment orbital russe. Zarya (L'aube) et Zvezda (L'étoile) sont deux modules qui s'inspirent de l'architecture de la Station Spatiale Mir.



Intérieur du module de service Zvezda

Zatōichi

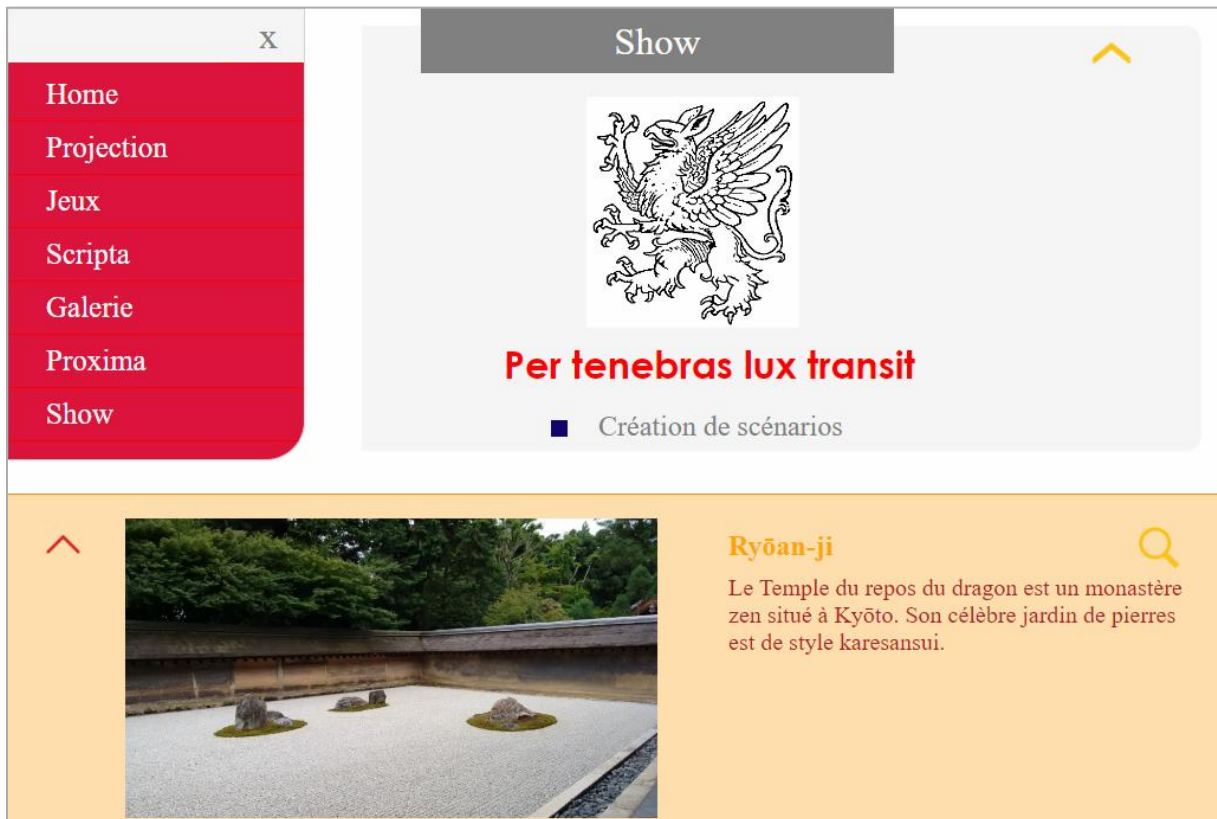
Zatōichi est un yakusa aveugle, expert en combat rapproché avec une canne-épée.

Dragon ball Z

« Kamehameha ... »



Show | Conception-Rédaction



Visuel associé : Dragon ascendant

Domaine : Création (Approfondissement)

□ Show | Création de scénarios

Diaporama cliquable

La couverture du diaporama en haut de la page « gryffon-show » représente un mandala tibétain. Lorsqu'on clique sur la couverture, elle disparaît et la première image du diaporama apparaît. La projection est séquentielle jusqu'à la dernière diapositive qui forme une boucle avec la première.

Un autre mode d'accès est possible avec la lettre-logo « e » située dans le coin supérieur gauche. C'est un contrôle graphique qui permet d'ouvrir et de fermer une série de vignettes. On peut ainsi naviguer directement vers l'image qui nous intéresse en cliquant sur son avatar miniature ou même en le survolant avec la souris.

A chaque image sont associés un titre, un texte de commentaire et un lien vers une version de l'image à sa taille originale.



Réalisation des scénarios

GRYFFON en action

En sixième, un élève saura facilement manipuler le spot et les flèches et montrer ainsi une information sur un exercice ou sur un support de cours vidéoprojeté.

En cinquième, les collégiens maîtrisent déjà tous les outils de Gryffon pour découvrir pas à pas l'information, détourner un contenu, masquer et démasquer du texte ou de l'image ...

Pour le professeur, Gryffon présente l'avantage d'être immédiatement opérationnel et fluide dans l'utilisation du vidéoprojecteur. Il met en scène son cours et peut confier des tâches d'exécution aux élèves avec Gryffon aussi naturellement qu'avec un feutre.

GRYFFON Show

Avec Gryffon Light, l'utilisateur agit à la volée sur une capture d'écran. Tous les effets qu'il utilise (spot, stabilo, flèche ...) vont disparaître lors d'une nouvelle capture d'écran.

Avec Gryffon Show, un diaporama permet de conserver les captures d'écran et ainsi masquer et démasquer à la demande les informations principales. L'utilisateur peut donc préparer son scénario à l'avance et l'enregistrer.

Dans une version « Expert » Gryffon Show est aussi un générateur de jeux d'une créativité exceptionnelle. L'ambition de Gryffon est d'être l'outil universel de la pédagogie scolaire.

Scénarios GRYFFON

La capture d'écran rend très facile la prise en main des supports vidéoprojetés et le show peut démarrer au doigt et à l'œil. L'attention est toujours juste et la parole est toujours juste. C'est un chemin de connaissance simple et clair qui est produit sans efforts. C'est la voie du « simplement montrer ».

Avec GRYFFON, nul besoin d'être informaticien, artiste ou écrivain. De nombreux supports numériques sont disponibles ; actualités, arts, documentation scolaire et technique. Vous disposez d'outils universels d'une simplicité biblique ; le spot, la flèche, le stabilo, l'éponge et l'encadré.

Japan Show

Programmation WEB

La mise en œuvre d'un show dans une page web fait appel à de nombreux talents en programmation. Pour ouvrir et fermer des conteneurs, placer des images, éditer du contenu, scénariser la navigation, il faut créer des maquettes et des story-boards à la manière d'un film d'animation.

Un savoir-faire de designer avec des CSS (Cascading Style Sheet) et de programmeur avec du JavaScript permet de créer un univers de présentation vidéoprojetée. Toute la subtilité des algorithmes entre en jeu pour obtenir des effets visuels en interaction avec des gadgets graphiques.



Tokyo - The Ice Cubes

Harajuku est un quartier de Tokyo faisant partie de l'arrondissement de Shibuya. Dans les années 1990, les grands noms du secteur de l'habillement ont ouvert des magasins dans ce quartier très fréquenté.

Gare centrale de Fukui

La région de Fukui est le Royaume des Dinosaures. Un musée leur est consacré à Katsuyama. Un site naturel remarquable est Tōjinbō, une succession de falaises basaltiques sur la mer du Japon.

Eiheiji - Temple Zen

Le temple de la paix éternelle, Eiheiji, entouré de montagnes couvertes de forêts de cryptomères, est un temple zen de la secte Sōtō. Il se trouve près de la côte nord-ouest du Japon, non loin de la ville de Fukui.

Amanohashidate - Le Pont du Ciel

La langue de sable couverte de pins qui parcourt un golfe immense et profond, est l'un des trois paysages les plus célèbres du Japon.

Konpira San - Shikoku

Konpira San, le sanctuaire de Kotohiragu, est dédié au dieu de la mer. C'est un des grands pèlerinages de l'île de Shikoku. Il faut gravir un escalier de 1368 marches pour parvenir au dernier sanctuaire.

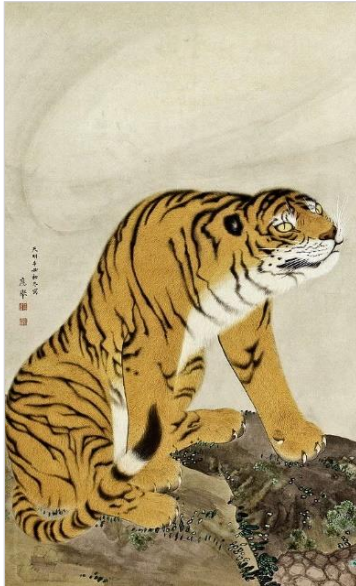
Bienvenue au Japon



■ Kagawa : Ao-oni-kun



■ Robot : Musée Ghibli



■ Maruyama Okyo



■ Fukui-ken : Eiheiji

Découvrez la culture japonaise sur « uclip.fr », le portail culturel d'ITC !



■ Hakuju-kan